



CLUB HOTEL *****
CASINO LOUTRAKI
CONFERENCE RESORT & CASINO

*Feel safe
enjoy the moments*



safety policy

Αγαπητέ Φιλοξενούμενε,

Βρισκόμαστε στην ευχάριστη θέση να σας καλωσορίσουμε στο ασφαλές περιβάλλον της Club Hotel Loutraki.

Με απόλυτη αφοσίωση στην πελατοκεντρική φιλοσοφία που διακρίνει τις υπηρεσίες μας, δεσμευόμαστε να σας εξασφαλίσουμε ποιοτική διαμονή και αξέχαστες εμπειρίες, εφαρμόζοντας πρακτικές εναρμονισμένες με τις απαιτήσεις της νέας πραγματικότητας, πάντοτε με γνώμονα τη διασφάλιση της υγείας όλων μας.

Στην παρούσα χρονική συγκυρία, οι ευνοϊκές κλιματολογικές συνθήκες της χώρας μας σε συνδυασμό με την προνομιακή χωροθεσία του ξενοδοχειακού μας συγκροτήματος και την πιστή εφαρμογή των υγειονομικών προδιαγραφών, καθιστούν τη μονάδα μας ως τον ιδανικό προορισμό για να απολαύσετε στιγμές χαλάρωσης, ευεξίας και διασκέδασης και να χαρείτε μια ολοκληρωμένη εμπειρία φιλοξενίας.

welcome



Η Δέσμευσή μας

Δεδομένης της αδιαπραγμάτευτης προτεραιότητας που αποτελεί για εμάς η υγεία και η ασφάλεια των συνανθρώπων μας, εργαζόμαστε με ευθύνη και αποφασιστικότητα με στόχο να ενισχύσουμε το αίσθημα εμπιστοσύνης και πιστότητας στη φιλοξενία μας, εξασφαλίζοντας ανέμελες διακοπές για τους φιλοξενούμενους μας και ένα ασφαλές εργασιακό περιβάλλον στο προσωπικό μας.

Στο πλαίσιο αυτό, δημιουργήσαμε ένα σχέδιο δράσης, τηρώντας όλες τις προδιαγραφές που προβλέπονται από τα υγειονομικά πρωτόκολλα ενώ ταυτόχρονα αναβαθμίζουμε τα πρότυπα στα οποία στηρίζονται οι υπηρεσίες μας μέσω πιστοποιήσεων που λαμβάνουμε από κορυφαίες εταιρείες στον τομέα της Υγιεινής & Ασφάλειας, έχοντας πρωτίστως αποκτήσει την κρατική πιστοποίηση του Health First.

Παράλληλα, η δέσμευσή μας για βιώσιμες επιχειρησιακές πρακτικές, φιλικές προς το περιβάλλον παραμένει αδιαμφισβήτητη προτεραιότητά μας, ενισχύοντας την οικολογική συνείδηση επισκεπτών, συνεργατών και εργαζομένων καθώς απαιτείται η συμμόρφωσή μας με αυστηρά κριτήρια και η συνεχή επαλήθευσή τους μέσω τακτικών επιτόπιων ελέγχων για την κατοχύρωση του οικολογικού σήματος Green Key.

Θεωρείστε δεδομένο ότι ορισμένες υπηρεσίες μας έχουν προσωρινά τροποποιηθεί βάσει της τήρησης των νέων διαδικασιών υγιεινής και ασφάλειας καθώς και των απαιτούμενων κοινωνικών αποστάσεων. Με την πάροδο του χρόνου, η πολιτική μας ενδέχεται να αναθεωρείται, ώστε να παραμένει συνυφασμένη με κάθε νέα οδηγία ή πρωτόκολλο λειτουργίας επιβάλλεται από τις αρμόδιες αρχές, προχωρώντας ταυτόχρονα στη συνεχή εκπαίδευση του προσωπικού μας, με στόχο τη διασφάλιση της δημόσιας υγείας.

Δεσμευόμαστε να συνεχίσουμε απρόσκοπτα το έργο μας για εξατομικευμένη και ποιοτική παροχή φιλοξενίας, παραμένοντας επικεντρωμένοι σε 3 βασικούς πυλώνες ποιότητας: τα υψηλά πρότυπα καθαριότητας, τη συνεχή βελτίωση των διαδικασιών λειτουργίας μας για την εξασφάλιση αυξημένης ασφάλειας των επισκεπτών μας και την κατάρτιση του προσωπικού μας μέσω της συνεχούς εκπαίδευσης.



Μαζί & Ασφαλείς

Το ξενοδοχείο μας εφαρμόζει, σύμφωνα με τις οδηγίες των αρμόδιων αρχών, αυστηρές διαδικασίες καθαρισμού και απολύμανσης, προάγοντας το αίσθημα ασφάλειας για τους παρευρισκόμενους εντός του συγκροτήματος.

Εφαρμόζουμε συγκεκριμένο πρόγραμμα τακτικών καθαρισμών και απολύμανσης σε όλους τους χώρους και τις επιφάνειες, χρησιμοποιώντας κατάλληλα καθαριστικά και απολυμαντικά καθώς και τελευταίας τεχνολογίας συστήματα ψεκασμού και αποστείρωσης.

Παράλληλα, τροποποιήσαμε μερικώς τις διαδικασίες υποδοχής και διαμονής των επισκεπτών μας, ακολουθώντας τις προτεινόμενες οδηγίες της κοινωνικής απόστασης.





Πραγματοποιούμε καθημερινή θερμομέτρηση προσωπικού και επισκεπτών σε όλες τις εισόδους του συγκροτήματος με τη χρήση ψηφιακής ανέπαφης συσκευής



Διαθέτουμε πολυάριθμα σημεία απολύμανσης χεριών και παρέχουμε κατάλληλα υλικά μέσα καθαρισμού σε όλους τους κοινόχρηστους χώρους όπως σε εισόδους, υποδοχή, ανελκυστήρες, εστιατόρια, μπαρ, αίθουσες συνεδριάσεων, χώρους πισίνας, κέντρο ευεξίας και γυμναστήριο



Επιβλέπουμε την αποφυγή συνωστισμού και εξασφαλίζουμε την τήρηση των απαιτούμενων αποστάσεων με την τοποθέτηση κατάλληλης επιδαπέδιας ή άλλης σήμανσης

Εκπαιδεύουμε συστηματικά το προσωπικό μας στην τήρηση των υγειονομικών πρωτοκόλλων, σύμφωνα με διαπιστευμένο πλάνο εκπαίδευσης, ώστε να διασφαλίζεται η ορθή εφαρμογή τους

Εξασφαλίζουμε τον εφοδιασμό του προσωπικού με τα κατάλληλα Μέσα Ατομικής Προστασίας (ΜΑΠ) και επιβλέπουμε την ασφαλή χρήση τους από όλους τους εργαζόμενους, είτε βρίσκονται σε άμεση ή έμμεση επαφή με επισκέπτες





Έχουμε αναρτήσει οδηγίες για:

- την υπενθύμιση χρήσης και απόρριψης Μέσων Ατομικής Προστασίας
- την εφαρμογή ορθών πρακτικών ατομικής και αναπνευστικής υγιεινής
- την τήρηση των κανόνων κοινωνικής απόστασης σε κοινόχρηστους χώρους και στους χώρους εργασίας του προσωπικού
- την επιτήρηση του μέγιστου επιτρεπόμενου αριθμού ατόμων σε κάθε επιμέρους χώρο της μονάδας σύμφωνα με το ισχύον νομοθετικό πλαίσιο (π.χ. ανελκυστήρες, καταστήματα, γυμναστήριο κλπ.)

Σε όλα τα σημεία εξυπηρέτησης επισκεπτών έχουμε τοποθετήσει προστατευτικά διαχωριστικά πλαίσια για ασφαλέστερη προσωπική επικοινωνία

Εφαρμόζουμε αυστηρό και ελεγχόμενο σύστημα καθαρισμού και απολύμανσης σε όλους τους χώρους του ξενοδοχείου, όπως δωμάτια, ανελκυστήρες, κοινόχρηστους χώρους κλπ., με έμφαση στην απολύμανση επιφανειών και σημείων που αγγίζονται συχνά

Εξασφαλίζουμε την ποιότητα του αέρα σε όλους τους χώρους είτε με επαρκή καθημερινό φυσικό αερισμό, είτε με την πιστοποίηση ορθής λειτουργίας των κλιματιστικών μονάδων και τη χρήση κατάλληλων φίλτρων και συστημάτων εξαερισμού

Έχουμε αναπροσαρμόσει τη δυναμικότητα των κοινόχρηστων χώρων, κάνοντας αναδιάταξη των επίπλων ώστε να πληρούνται τα μέτρα αποφυγής συνωστισμού

Έχουμε προβεί στην απομάκρυνση διακοσμητικών αντικειμένων και αντικειμένων πολλαπλής χρήσης, όπως εντύπων, καταλόγων κλπ. από δωμάτια και κοινόχρηστους χώρους

Ενθαρρύνουμε την αποφυγή της χρήσης των ανελκυστήρων.

Σε περίπτωση χρήσης τους, επιβάλλεται η τήρηση του μέγιστου επιτρεπόμενου αριθμού ατόμων σύμφωνα με τη σήμανση

Τηρούμε αρχείο καταλύματος για λόγους προστασίας της δημόσιας υγείας, ώστε να καθίσταται δυνατή η εκ των υστέρων επικοινωνία με τυχόν επαφές κρούσματος COVID-19 που εντοπίζεται μετά την αναχώρηση του επισκέπτη



Εφαρμόζουμε τον Γενικό Κανονισμό περί Προστασίας Προσωπικών Δεδομένων (GDPR) με επισήμανση στην τήρηση αρχείου καταλύματος και την τήρηση βιβλίου συμβάντων

Εξασφαλίζουμε την ύπαρξη συνεργαζόμενου ιατρού και νοσηλευτικού προσωπικού ανάλογης εμπειρίας για ιατρική περίθαλψη 24/7 για τη διευκόλυνση και την ασφάλειά σας

Παρέχουμε πληροφορίες για την πολιτική του καταλύματος, για παρόχους υγείας ή φαρμακεία στην περιοχή καθώς και μέσα ατομικής προστασίας, εφόσον ζητηθούν

Έχουμε κοινοποιήσει τα μέτρα και τις απαιτήσεις του σχεδίου δράσης σε όλους τους εσωτερικούς και εξωτερικούς φορείς και συνεργάτες για την αποτελεσματικότερη εφαρμογή του

Διαθέτουμε ειδικό εξοπλισμό (medical kit) για την περίπτωση εμφάνισης περιστατικού



Υποδοχή ... σας καλωσορίζουμε και πάλι

Με στόχο τη συντόμευση της παραμονής σας στο χώρο της υποδοχής, δημιουργήσαμε μία απλή διαδικτυακή διαδικασία συμπλήρωσης της απαραίτητης φόρμας εγγραφής σας πριν την άφιξη

Διευρύνουμε το χρονικό διάστημα μεταξύ άφιξης και αναχώρησης. Η αναχώρηση πραγματοποιείται έως τις 11 π.μ. ενώ η άφιξη από τις 3 μ.μ. ώστε να διασφαλίζεται ότι κάθε δωμάτιο καθαρίζεται ενδελεχώς, απολυμαίνεται επιμελώς και ο χώρος αερίζεται επαρκώς μεταξύ των διαμονών

Απολυμαίνουμε τις κάρτες εισόδου στα δωμάτια (Key-cards) μετά από κάθε χρήση ενώ κατά την άφιξη του επισκέπτη τις παραδίδουμε τοποθετώντας τις σε ειδική χάρτινη θήκη μίας χρήσης



Ενθαρρύνουμε τις ηλεκτρονικές συναλλαγές κατά τη διάρκεια της παραμονής σας καθώς και την ηλεκτρονική πληρωμή του λογαριασμού σας. Τα σχετικά παραστατικά μπορούν να αποστέλλονται ηλεκτρονικά, εάν το επιθυμείτε



Η είσοδος επισκεπτών στα δωμάτια των ενοίκων δεν επιτρέπεται. Μπορείτε να συναντήσετε τα αγαπημένα σας πρόσωπα στους κοινόχρηστους χώρους, ακολουθώντας πάντα τις υγειονομικές οδηγίες που βρίσκονται εν ισχύ

Η υπηρεσία διευκόλυνσης στάθμευσης οχημάτων, valet parking, δεν είναι διαθέσιμη, προκειμένου να αποφεύγεται η προσωπική επαφή

Οι αποσκευές σας απολυμαίνονται πριν τη μεταφορά τους στα δωμάτια





Χαλαρώστε στο Δωμάτιο σας

Εφαρμόζουμε ενισχυμένα πρωτοκόλλα καθαρισμού και απολύμανσης με χρήση κατάλληλων προϊόντων σε συνεργασία με την εξειδικευμένη εταιρεία καθαριστικών «Diversey»

Εξασφαλίζουμε επαρκή αερισμό δωματίου κατά τις ώρες που μεσολαμβάν μεταξύ των διαμονών

Έχουμε προβεί στην απομάκρυνση διακοσμητικών αντικειμένων και αντικειμένων πολλαπλής χρήσης, όπως εντύπων και καταλόγων

Το πλύσιμο λινών και πετσετών γίνεται σε ζεστούς κύκλους και με τη χρήση απολυμαντικών



Μετά το πέρας της διαδικασίας καθαρισμού και απολύμανσης, το δωμάτιο σφραγίζεται με ειδική ταινία ώστε να εγγυούμαστε ότι ο εκάστοτε ένοικος ενός δωματίου είναι το πρώτο άτομο που εισέρχεται σε αυτό μετά την απολύμανσή του

Η Υπηρεσία Δωματίου (Room Service) παραδίδει την παραγγελία σας με ασφάλεια στην πόρτα του δωματίου, χωρίς προσωπική επαφή και χωρίς επιπλέον χρέωση

Το mini-bar έχει αδειάσει αλλά παραμένει σε λειτουργία για δική σας χρήση. Η Υπηρεσία Δωματίου είναι στην διάθεσή σας 24/7 για τυχόν παραγγελία σας

Παρέχουμε τη δυνατότητα παραγγελίας μέσω του ψηφιακού καταλόγου που δημιουργήσαμε. Σαρώνοντας τον QR κωδικό, ο οποίος αναγράφεται σε ειδική καρτολίνα που σας παραδίδεται κατά την άφιξή σας, μπορείτε μέσω του κινητού σας τηλεφώνου να αποκτήσετε πρόσβαση στον κατάλογο της Υπηρεσίας Δωματίου και να παραγγείλετε ό,τι επιθυμείτε

Γαστρονομία... απολαύστε γευστικά ταξίδια

Ακολουθούμε όλες τις διαδικασίες HACCP, ISO 22000, FIFO (first in – first out) που αφορούν σε όλα τα επισιτιστικά τμήματα

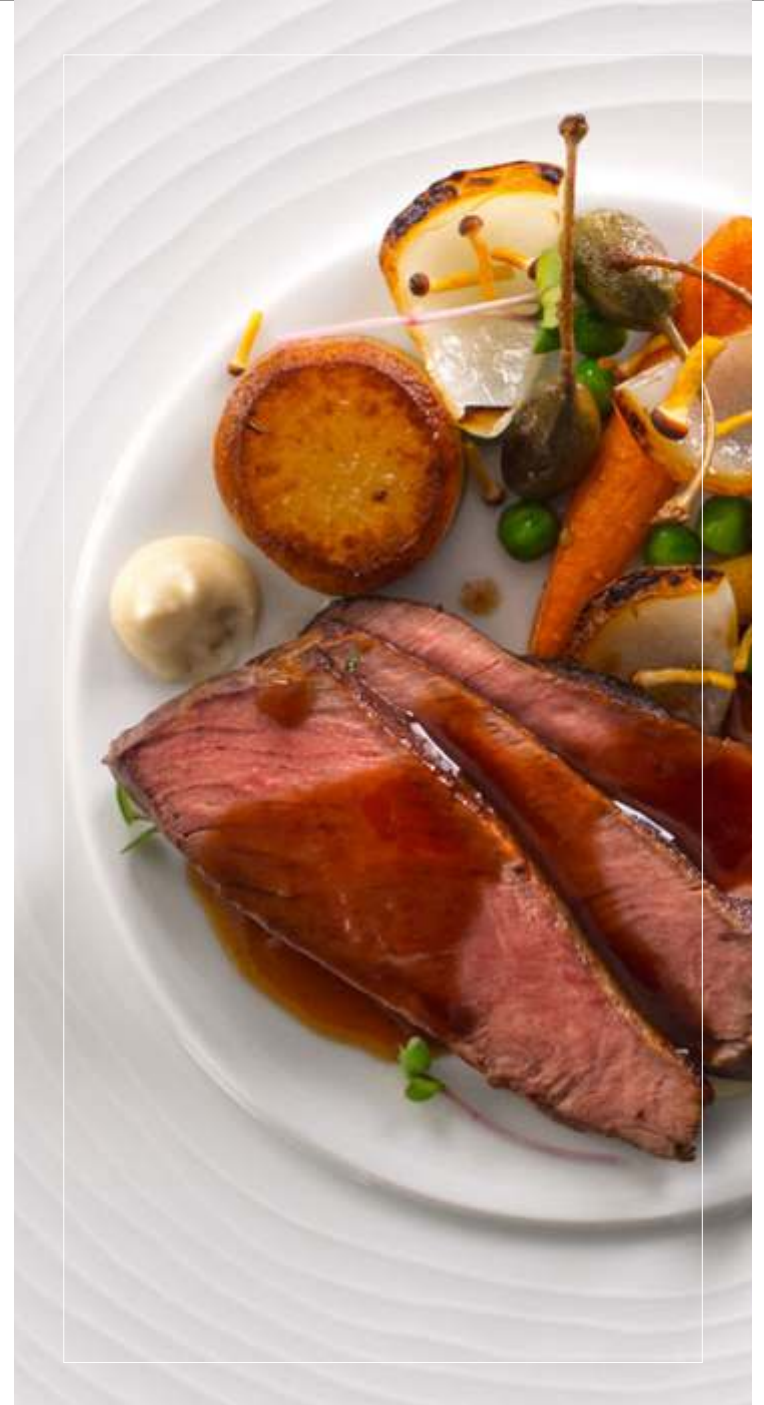
Διαμορφώσαμε τους χώρους ώστε να πληρούνται τα μέτρα αποφυγής συνωστισμού

Εφόσον οι καιρικές συνθήκες το επιτρέπουν, παρέχουμε δυνατότητα λειτουργίας υπαίθριου χώρου για πρωινό ή δείπνο

Έχουμε τοποθετήσει προστατευτικό διαχωριστικό στο μπουφέ ενώ το σερβίρισμα πραγματοποιείται από το προσωπικό εστίασης

Επιβλέπουμε τον επιμελή καθαρισμό και την απολύμανση τραπεζοκαθισμάτων μετά από κάθε χρήση

Παρέχουμε τη δυνατότητα παραγγελίας μέσω του ψηφιακού καταλόγου που δημιουργήσαμε. Σαρώνοντας τον QR κωδικό που βρίσκεται τοποθετημένος σε ειδική θήκη σε κάθε τραπέζι, μπορείτε μέσω του κινητού σας τηλεφώνου να αποκτήσετε πρόσβαση στον κατάλογο του εστιατορίου ή του μπαρ όπου βρίσκεστε και να παραγγείλετε ό,τι επιθυμείτε



Spa & Gym...

ώρα για ευεξία και ανανέωση

Η χρήση των εγκαταστάσεων είναι εφικτή μόνο κατόπιν ραντεβού

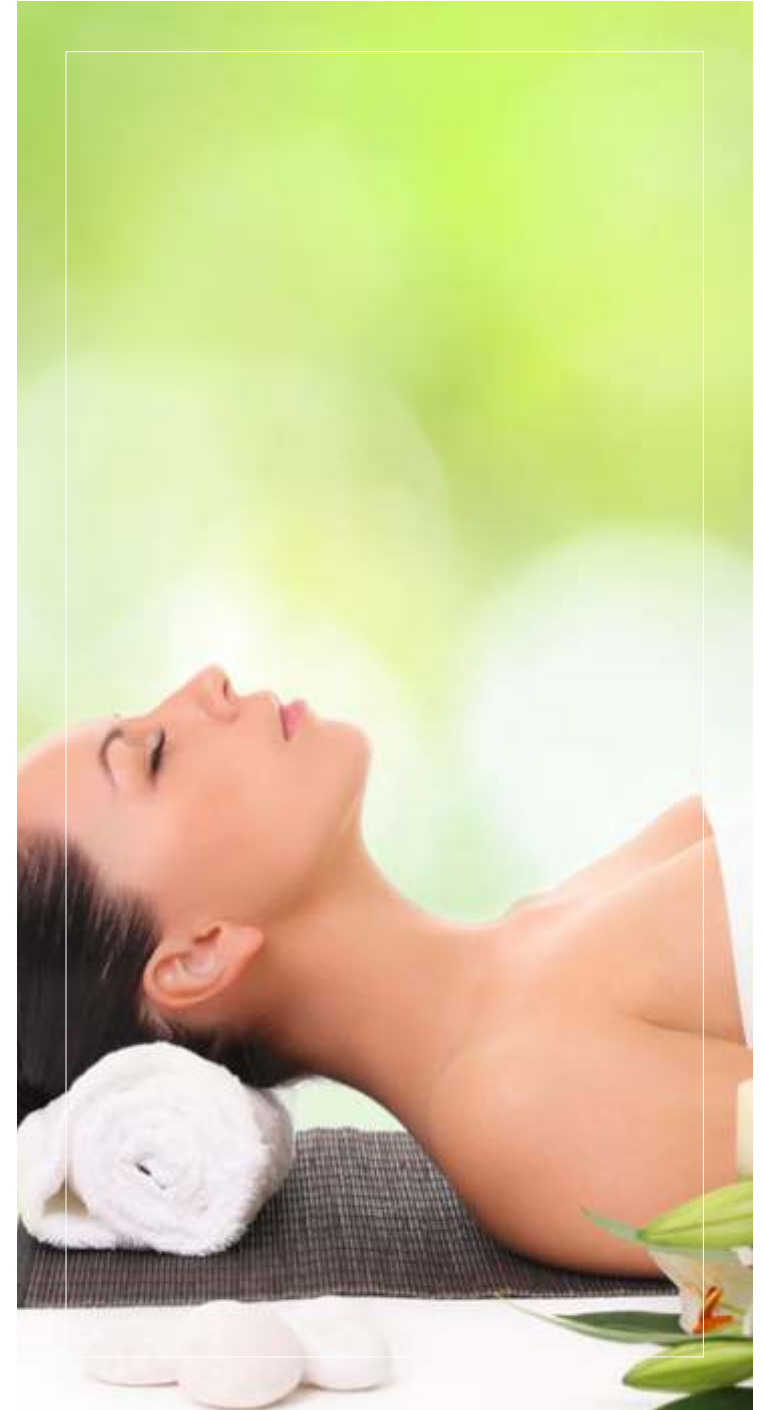
Η εσωτερική πισίνα, τζακούζι, σάουνα & χαμάμ βρίσκονται προσωρινά εκτός λειτουργίας βάσει του ισχύοντος νομοθετικού πλαισίου

Εξασφαλίζουμε επαρκή αερισμό των δωματίων μεταξύ των θεραπειών

Εφαρμόζουμε ενισχυμένα πρωτόκολλα καθαρισμού και απολύμανσης εντός του χώρου με χρήση κατάλληλων καθαριστικών και απολυμαντικών προϊόντων

Το πλύσιμο πετσετών γίνεται σε ζεστούς κύκλους και με τη χρήση απολυμαντικών

Επιβλέπουμε τον καθαρισμό και την απολύμανση των οργάνων γυμναστικής μετά τη χρήση από κάθε πελάτη



Παραλία-Πισίνες... χαλαρώστε κάτω από τον ήλιο

Διατηρούμε ασφαλείς αποστάσεις ανάμεσα
σε ξαπλώστρες και ομπρέλες

Εφαρμόζουμε ενισχυμένα πρότυπα καθαρισμού
και απολύμανσης σε όλο τον εξοπλισμό
μετά από κάθε χρήση



Οι πισίνες κλωριώνονται συστηματικά με τη χρήση
απολυμαντικών προϊόντων

Επιτηρούμε διαρκώς την τήρηση του μέγιστου
επιτρεπόμενου αριθμού ατόμων την ίδια χρονική
στιγμή στο χώρο της πισίνας

Η χρήση ντους είναι απαραίτητη πριν και μετά
τη χρήση της πισίνας



Θαλάσσια Σπορ... παιχνίδια στο νερό

Εφαρμόζουμε ενισχυμένο καθαρισμό
και απολύμανση στα Θαλάσσια Μέσα
Αναψυχής μετά από κάθε χρήση για
να απολαύσετε τις αγαπημένες σας
δραστηριότητες με ασφάλεια

Παιδότοπος

Το Pirates Kids Club βρίσκεται εκτός λειτουργίας μέχρι νεωτέρας, βάσει του ισχύοντος νομοθετικού πλαισίου

Χώροι εκδηλώσεων

Λειτουργία των υπηρεσιών σύμφωνα με το ισχύον νομοθετικό πλαίσιο

Υπηρεσία Μεταφοράς Πελατών

Φροντίζουμε για τον φυσικό αερισμό του οχήματος πριν από κάθε χρήση

Διαθέτουμε αντισηπτικό διάλυμα χεριών σε κάθε όχημα

Συνίσταται η αποφυγή χειραψιών και στενής σωματικής επαφής

Η χρήση του οχήματος γίνεται βάσει του μέγιστου επιτρεπόμενου αριθμού επιβατών, σύμφωνα με το ισχύον νομοθετικό πλαίσιο

Πραγματοποιείται ενδελχής καθαρισμός και απολύμανση μετά από κάθε χρήση του οχήματος

Υπενθυμίζουμε την αναγκαιότητα της ατομικής υγιεινής, της αποφυγής συνωστισμού και της τήρησης των απαιτούμενων αποστάσεων ενώ συστήνουμε να ακολουθείτε αυστηρά τα μέτρα πρόληψης μετάδοσης ιώσεων, σύμφωνα με τις οδηγίες που σας παρέχονται, προκειμένου να διασφαλίζεται η υγεία όλων μας.

Εάν κατά τη διάρκεια της διαμονής σας αντιμετωπίσετε συμπτώματα που σχετίζονται με τη νόσο COVID-19 όπως βήχας, πονοκέφαλος, ήπιος πυρετός, παρακαλούμε μείνετε στο δωμάτιό σας και επικοινωνήστε αμέσως με την υποδοχή του ξενοδοχείου. Άμεσα θα προβούμε στην ενημέρωση του υπεύθυνου εφαρμογής του σχεδίου διαχείρισης κρούσματος, προκειμένου να καταγραφεί το περιστατικό στο βιβλίο συμβάντων. Εν συνεχεία, σε συνεργασία με τον συνεργαζόμενο ιατρό του ξενοδοχείου και τις αρμόδιες αρχές θα εφαρμοστεί το σχετικό πρωτόκολλο, ώστε να εξασφαλιστεί η απομόνωσή σας, έως ότου επιβεβαιωθεί ή όχι η ύπαρξη κρούσματος.

ΣΗΜΑΝΤΙΚΗ ΕΠΙΣΗΜΑΝΣΗ

Κάθε επισκέπτης που βρίσκεται θετικός σε δοκιμή για τη νόσο COVID-19 εντός 14 ημερών από την αναχώρησή του από το ξενοδοχείο, υποχρεούται να ενημερώσει τον υπεύθυνο εφαρμογής του σχεδίου διαχείρισης κρούσματος του ξενοδοχείου για την περαιτέρω ιχνηλάτηση των επαφών του εντός του καταλύματος.

